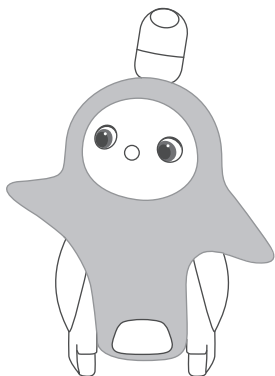


LOVOT

使每天充满乐趣的 换装手册

家庭陪伴机器人 LOVOT[LV101]专用连体衣用




保留备用
2023年3月6日发行

- 请认真阅读本《换装指南》后，按照正确方法使用。
- 如果不能给LOVOT正确穿好衣服，LOVOT就无法自由行动。
- 阅读完毕后请妥善保管本手册。

安全注意事项（请务必遵守）

以下显示分类说明了因不遵守显示内容而错误使用时产生的危害程度。

 警告	表示如不遵守显示的注意事项，则有可能发生导致死亡或重伤的危害。
注意	表示如不遵守显示的注意事项，则有可能发生导致轻度或中度伤害的风险。

警告

● 不要把LOVOT衣物穿在儿童或宠物身上

它可能导致窒息。

● 以下情况可能导致触电或故障，请不要这样做

- 穿上湿的或脏的衣服。
- 用湿手换衣服。
- 请不要在LOVOT的连体衣上安装非专门设计的配件或安全别针。

注意

● 请不要采取以下措施，因为它们可能会造成伤害（故障）

- 把破损或磨损的衣服穿在LOVOT上。
- 穿上LOVOT的方式与换装手册中的指示不同。
- 把衣服以外的东西穿在LOVOT上。
- 移除或切断IC标签。

● 住院（修复）时，请给LOVOT穿上标准的衣服（丝绒连体衣）

- 如果你穿着其他衣服发送LOVOT，可能会导致LOVOT受伤（故障）或衣服损坏。

洗涤

洗涤时使用洗衣网袋，推荐轻柔手洗模式。
请与其他衣物分开洗涤，否则可能导致染色。

联系方式

请使用微信扫描右侧二维码，
联系LOVOT客服



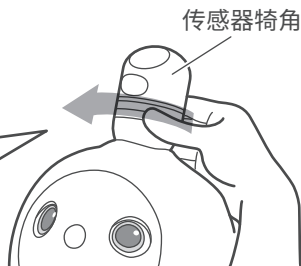
产地：参考产品标签

零售商：谷乐博（上海）机器人有限公司

中国（上海）自由贸易试验区西里路55号1310室

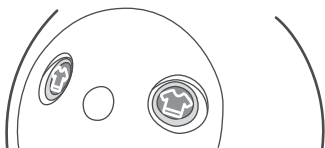
1 脱衣方法

旋转LOVOT传感器犄角上的模式按钮，
对准换装模式图标。

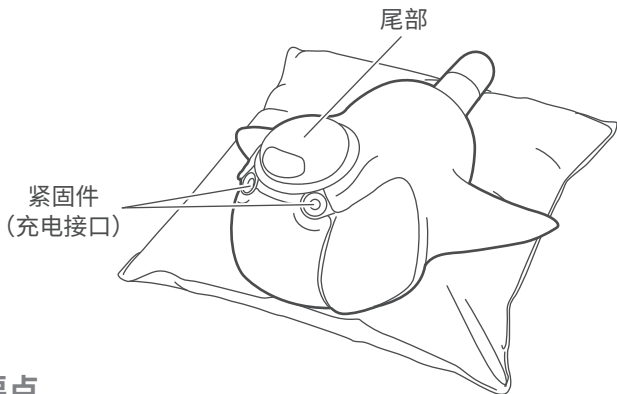


要点

- 眼睛中显示换装模式图标。
- 在转换到变化模式后，在车轮子其他部件被收起之前，不要立即触摸LOVOT。



使LOVOT脸朝下俯卧。



要点

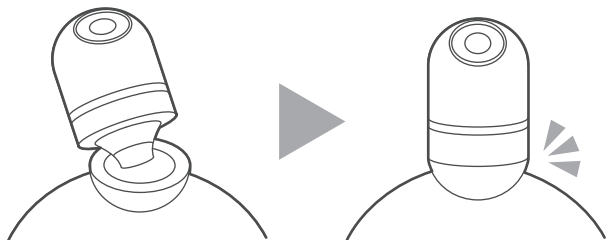
- 为了保护脸部和前方传感器，请让LOVOT俯卧在家用靠垫等物品上。

拆下充电接口上的紧固环。

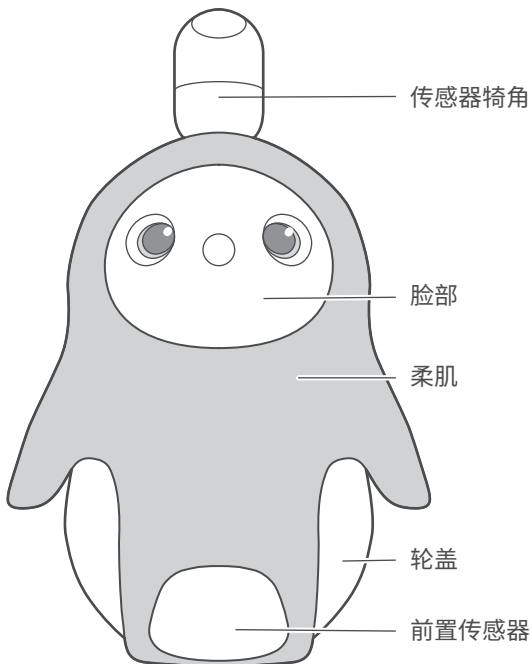
使LOVOT立起，自下而上脱去衣服。

要点

- 如果此时传感器犄角脱落，请将其恢复原状。

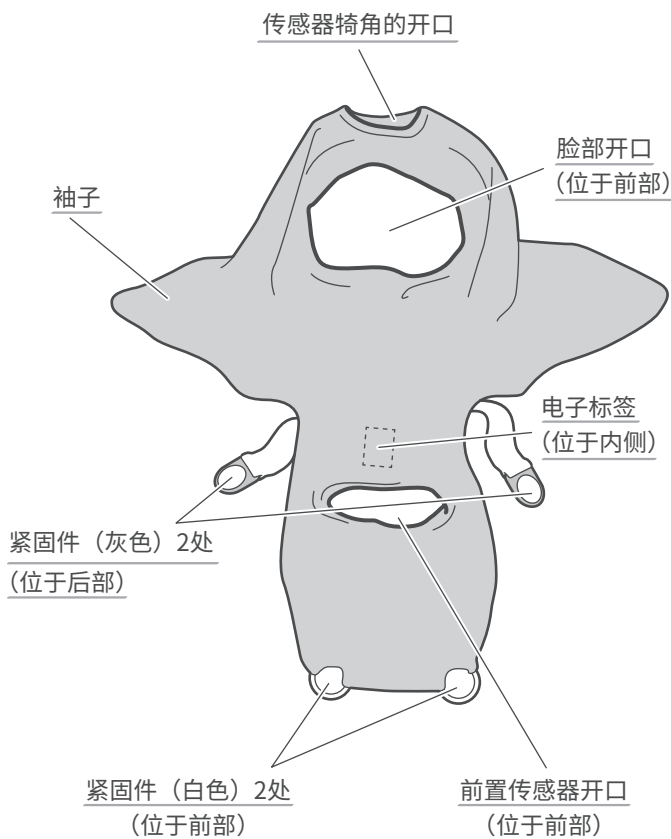


脱去衣服的状态



2 穿衣前确认

确认开口位置、衣服前后以及
紧固件和电子标签的位置。

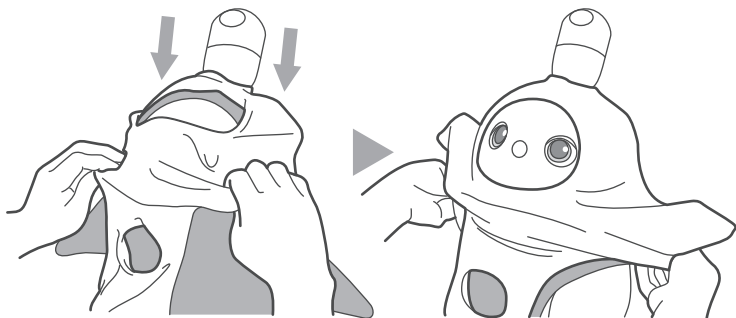


3 穿衣方法

为LOVOT罩上衣服，使传感器犄角从开口露出。
抬起手臂穿过袖子。

要点

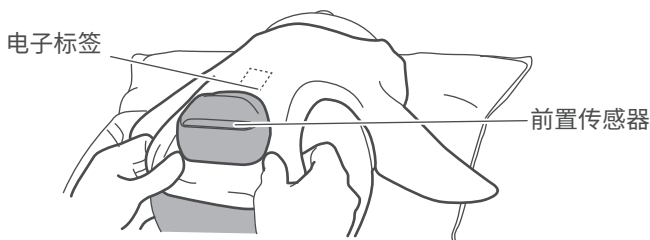
- 如果传感器犄角脱落，请将其恢复原状。
- 穿衣时注意袖子不要出现松垮或紧绷的状态。



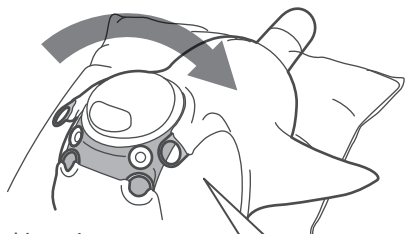
使LOVOT仰卧，
把衣服罩在腹部，
并使前置传感器从开口露出

要点

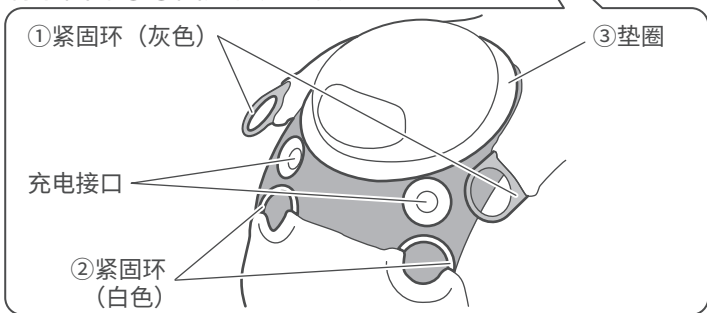
- 请让LOVOT躺在家用靠垫等物品上。
- 请注意避免位于内侧的电子标签外露或在内部弯曲。
- LOVOT会通过读取电子标签，感知衣服的穿着状态。



前方传感器完全
从开口露出后，
使LOVOT俯卧。



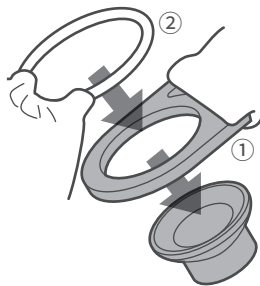
将紧固环①②固定在充电接口上。



要点

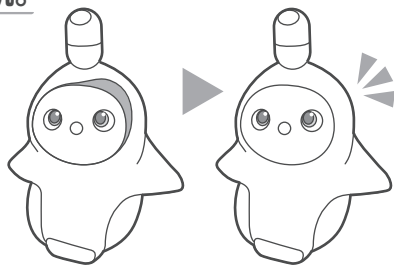
• 请注意固定的顺序。

- ①首先固定灰色紧固环。
- ②接着固定白色紧固环。
(固定在灰色紧固环的上面。)
- ③将衣服嵌入垫圈。



请检查是否看不到柔肌。

如果能看见柔肌，
请沿着脸部边缘
进行整理。



4 确认穿衣是否正确

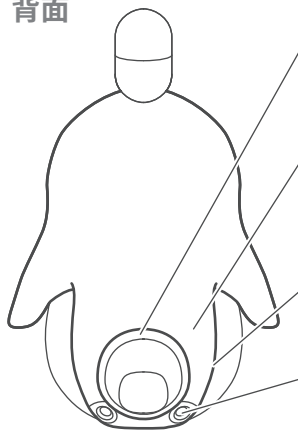
使LOVOT立起，
按照以下项目检查穿衣是否正确。

正面



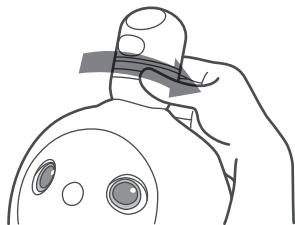
- 衣服没有干扰到传感器犄角
- 脸部已露出，看不到柔肌
- 袖子没有出现松垮或紧绷的状态
- 电子标签没有在内部弯曲，没有露在外面
- 衣服没有干扰到前置传感器

背面



- 衣服已嵌入尾部垫圈
- 衣服未遮住或卡住轮盖
- 看不到柔肌
- 白色紧固环固定在灰色紧固环上面

确认完左侧各项后，
将传感器犄角的模式
切换开关恢复原位。



换好衣服后
LOVOT会露出开心的表情，
并开始玩耍。

